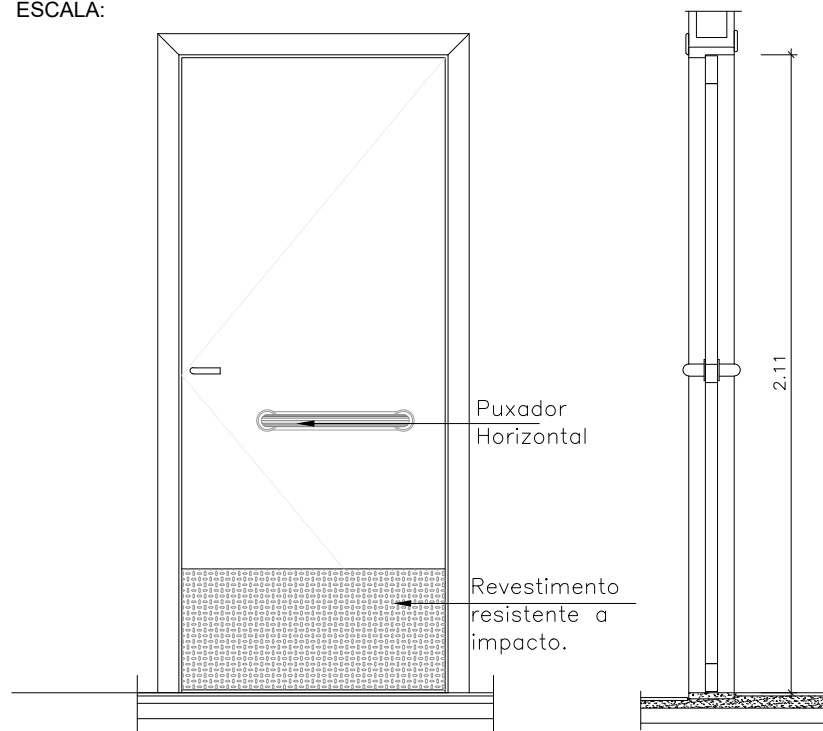


P8

PORTA DE MADEIRA SEMIOCA 1 FOLHA DE ABRIR (PAREDE DE ALVENARIA PARA BANHEIRO PCD)

(0,90 x 2,10)

ESCALA:

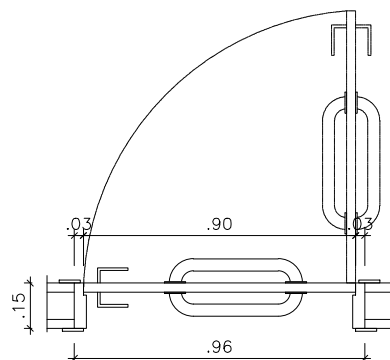


VISTA EXTERNA

ESC.

SEÇÃO

ESC.



PLANTA

ESC.

TÍTULO:
DIVERSOS

RESPONSÁVEL TÉCNICO:

Antônio Manoel Motta Neto-CAU nº A166668-1

ASSUNTO: esquadrias.dwg

ESCALA:
S/E

ETAPA DE PROJETO:
PROJETO BÁSICO

FOLHA:

..../...

USO DA EDIFICAÇÃO:

DESENHO:

REVISÃO:

DATA:

RRT - CAU/RO Nº 15252784

Jefferson Dias

00

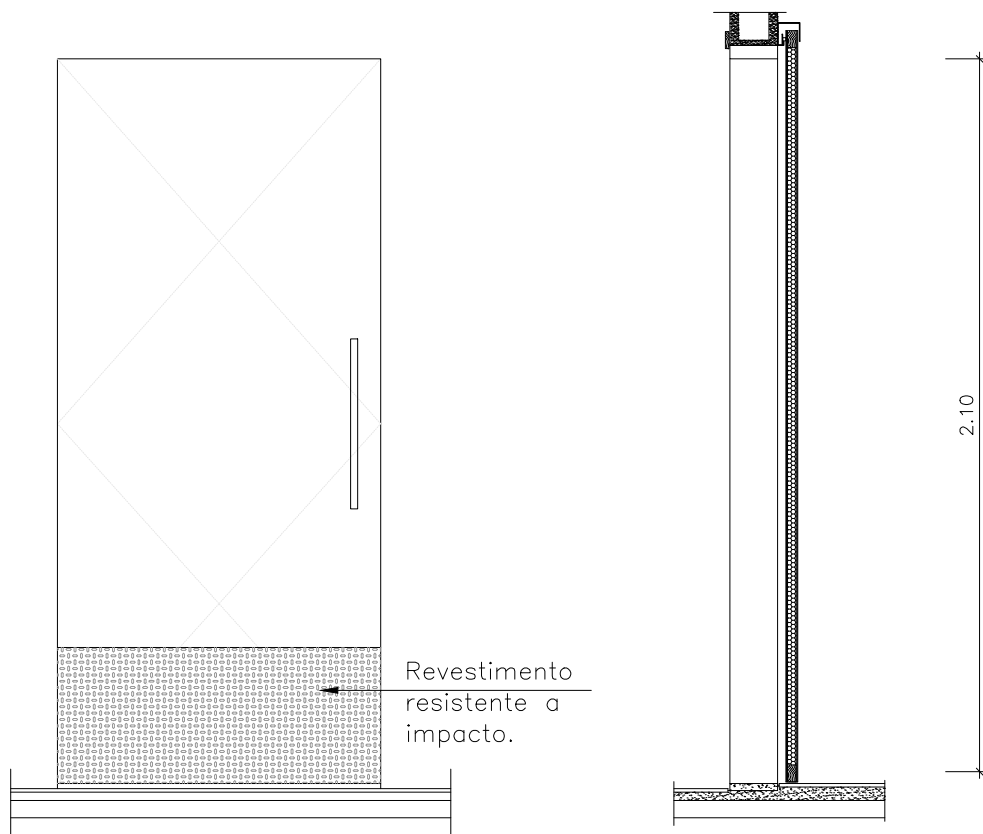
Fev./2025

P9

PORTA DE MADEIRA SEMIOCA 1 FOLHA DE CORRER TRILHO NA PARTE SUPERIOR E GUIA LATERAL.

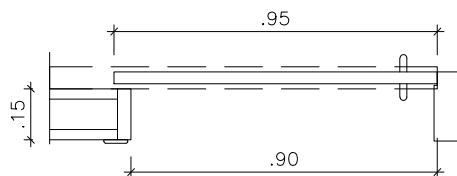
(0,90 x 2,10)

ESCALA:



VISTA EXTERNA
ESC.

SEÇÃO
ESC.

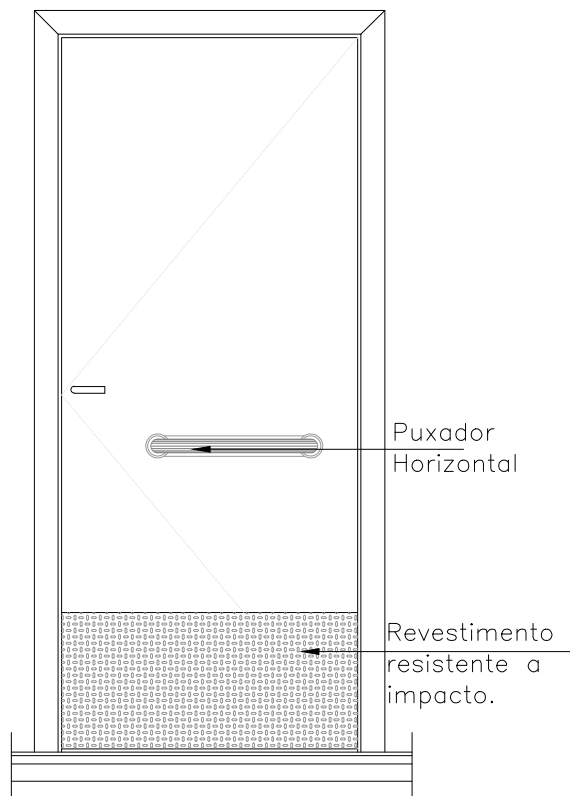


P10

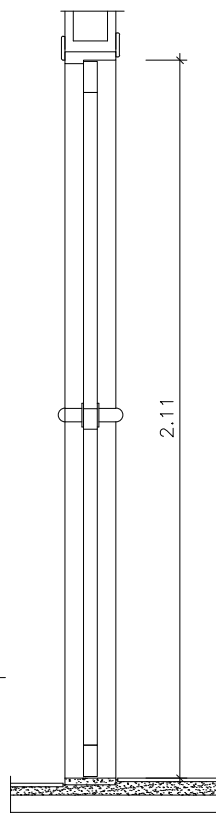
PORTA DE MADEIRA SEMIOCA 1 FOLHA DE ABRIR (PAREDE DE ALVENARIA PARA BANHEIRO PCD)

(0,90 x 2,10)

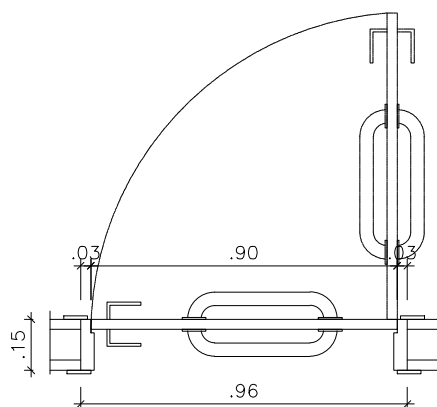
ESCALA:



VISTA EXTERNA
ESC.



SEÇÃO
ESC.



PLANTA
ESC.

SEOSP
Secretaria de Estado de
Obras e Serviços Públicos



GOVERNO DO ESTADO DE RONDÔNIA

SECRETARIA DE ESTADO DE OBRAS E SERVIÇOS PÚBLICOS - SEOSP

TÍTULO:
DIVERSOS

RESPONSÁVEL TÉCNICO:
Antônio Manoel Motta Neto-CAU nº A166668-1

ASSUNTO: esquadrias.dwg
Porta 90x210 -1,89m2 - 1 folha abrir de madeira semioca NBR 9050

ESCALA:
S/E

ETAPA DE PROJETO:
PROJETO BÁSICO

FOLHA:
.../...

USO DA EDIFICAÇÃO:
RRT - CAU/RO Nº 15252784

DESENHO:
Jefferson Dias

REVISÃO:
00

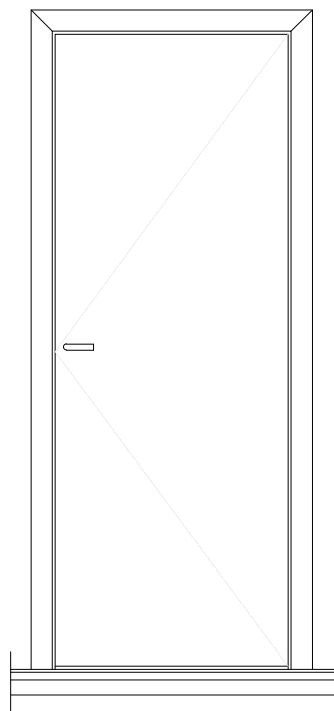
DATA:
Fev./2025

P11

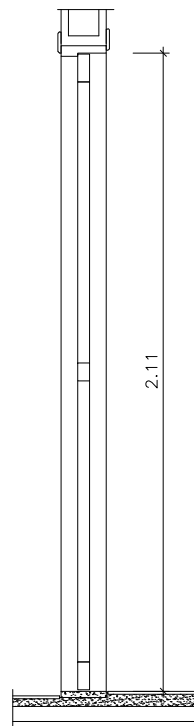
PORTA DE MADEIRA SEMIOCA 1 FOLHA DE ABRIR

(0,80 x 2,10)

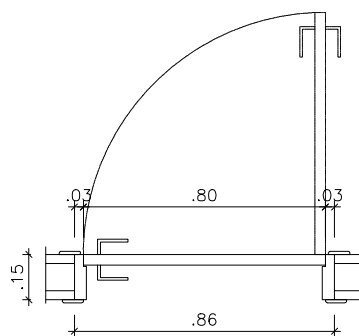
ESCALA:



VISTA EXTERNA
ESC.



SEÇÃO
ESC.



PLANTA
ESC.

TÍTULO:
DIVERSOS

RESPONSÁVEL TÉCNICO:
Antônio Manoel Motta Neto-CAU nº A166668-1

ASSUNTO: esquadrias.dwg
Porta 90x210 -1,89m2 - 1 folha abrir de madeira semioca

ESCALA:
S/E

ETAPA DE PROJETO:
PROJETO BÁSICO

FOLHA:
..../...

USO DA EDIFICAÇÃO:
RRT - CAU/RO Nº 15252784

DESENHO:
Jefferson Dias

REVISÃO:
00

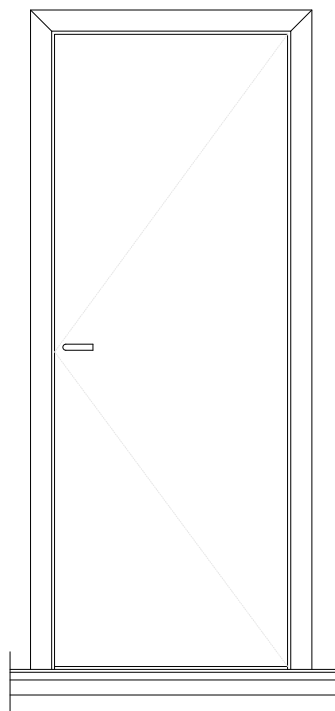
DATA:
Fev./2025

P12

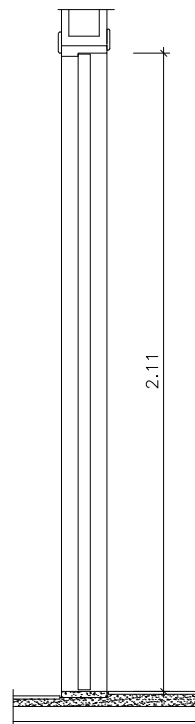
PORTA DE MADEIRA MACIÇA 1 FOLHA DE ABRIR
(PAREDE DE ALVENARIA DE 20cm)

(0,80 x 2,10)

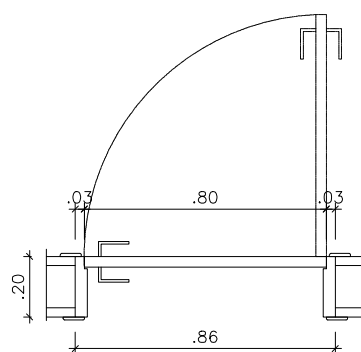
ESCALA:



VISTA EXTERNA
ESC.



SEÇÃO
ESC.



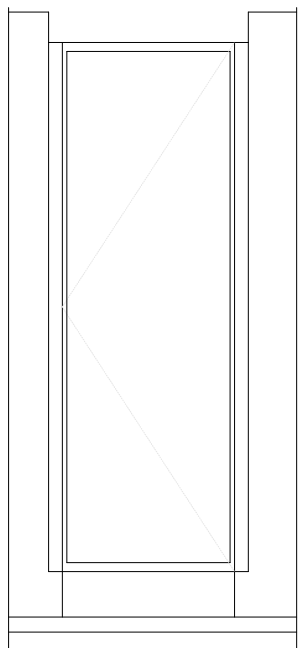
PLANTA
ESC.

P13

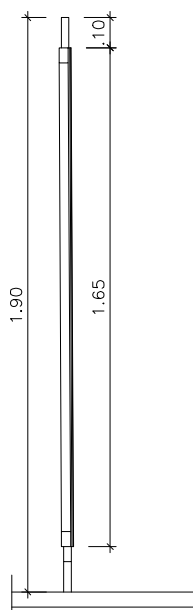
PORTA LAMINADA MELAMÍNICA TS-10mm 1 FOLHA DE ABRIR
(ACABAMENTO TEXTURIZADO DUPLA FACE)

(0,60 x 1,65)

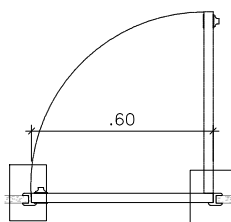
ESCALA:



VISTA EXTERNA
ESC.



SEÇÃO
ESC.



PLANTA
ESC.

SEOSP
Secretaria de Estado de
Obras e Serviços Públicos



GOVERNO DO ESTADO DE RONDÔNIA

SECRETARIA DE ESTADO DE OBRAS E SERVIÇOS PÚBLICOS - SEOSP

TÍTULO:
DIVERSOS

RESPONSÁVEL TÉCNICO:
Antônio Manoel Motta Neto-CAU nº A166668-1

ASSUNTO: esquadrias.dwg
Porta 60x165 -0,99m2 - 1 folha abrir laminado melaminico TS-10mm

ESCALA:
S/E

ETAPA DE PROJETO:
PROJETO BÁSICO

FOLHA:
..../...

USO DA EDIFICAÇÃO:
RRT - CAU/RO Nº 15252784

DESENHO:
Jefferson Dias

REVISÃO:
00

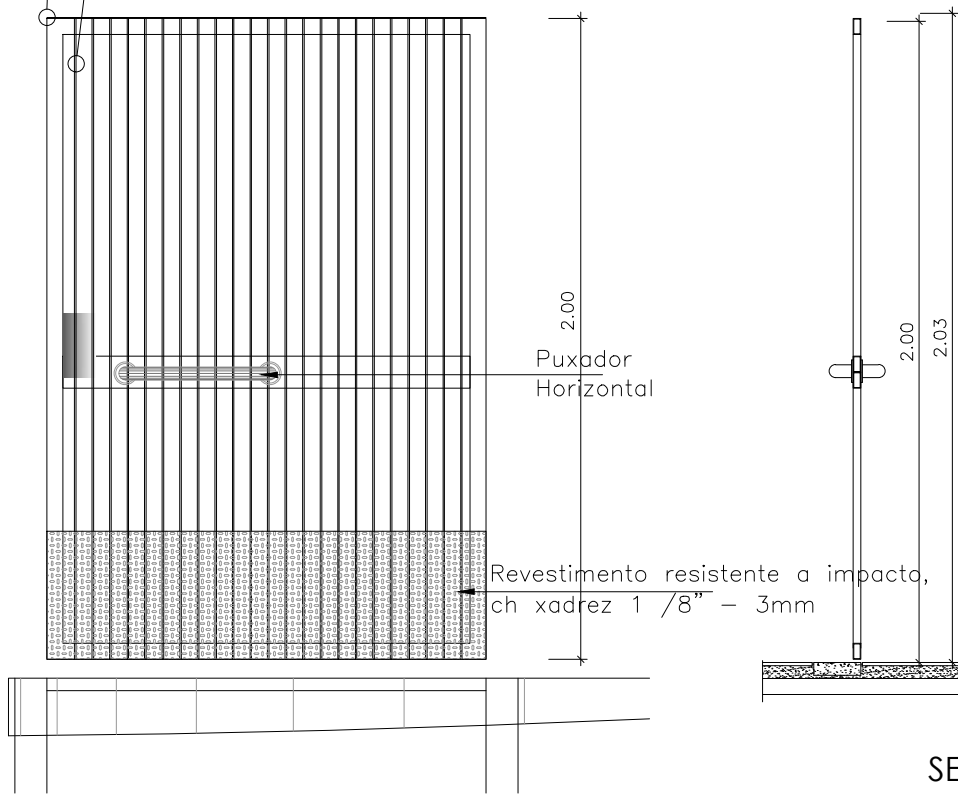
DATA:
Fev./2025

P14

PORTÃO EM METALON E BARRA CHATA 1 FOLHA DE ABRIR
(TIPO GRADIL VERTICAL) (1,37 x 2,00)=2,74m²

Metalon 50x30 #14(2mm)- 2,407kg/m

Barra chata vertical 1 $\frac{1}{4}$ " x $\frac{3}{16}$ " (31,75mm X 4,76mm);
1,19kgm/m



VISTA EXTERNA
ESC.

SEÇÃO
ESC.

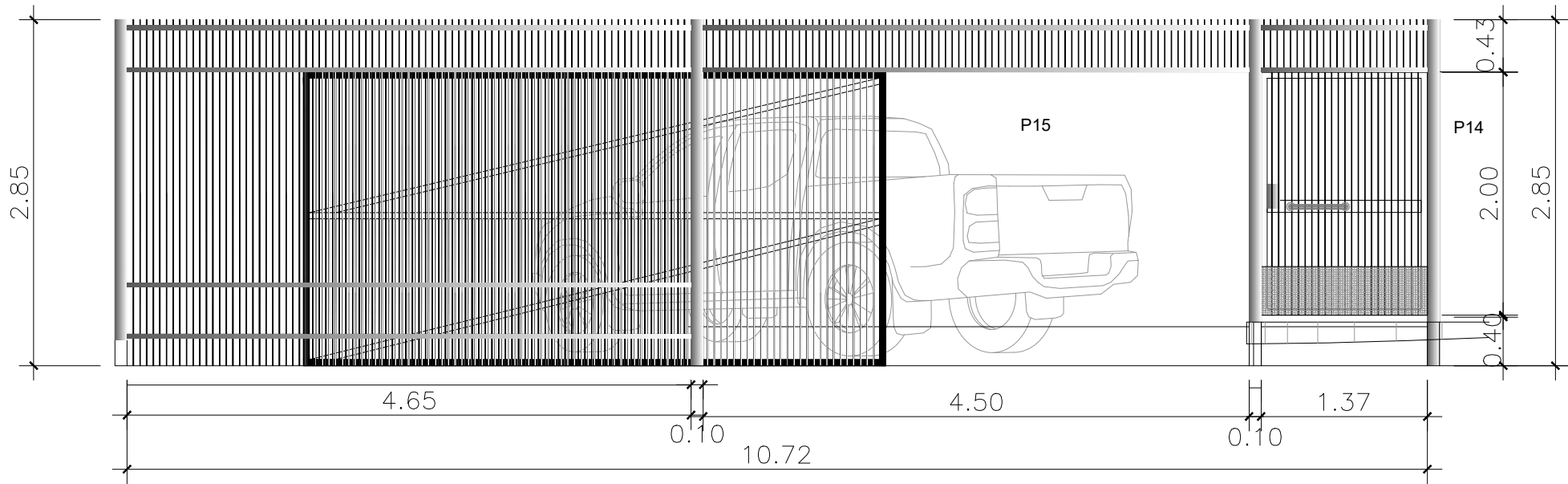
METALON 50X30 #14 (2mm) - 2,407kg/m

Peças	m	total	kg/m	KG
3	1,37	4,11 m	2,407	9,89
2	2	4 m	2,407	9,63
		0 m	2,407	-
Total		8,11		19,52

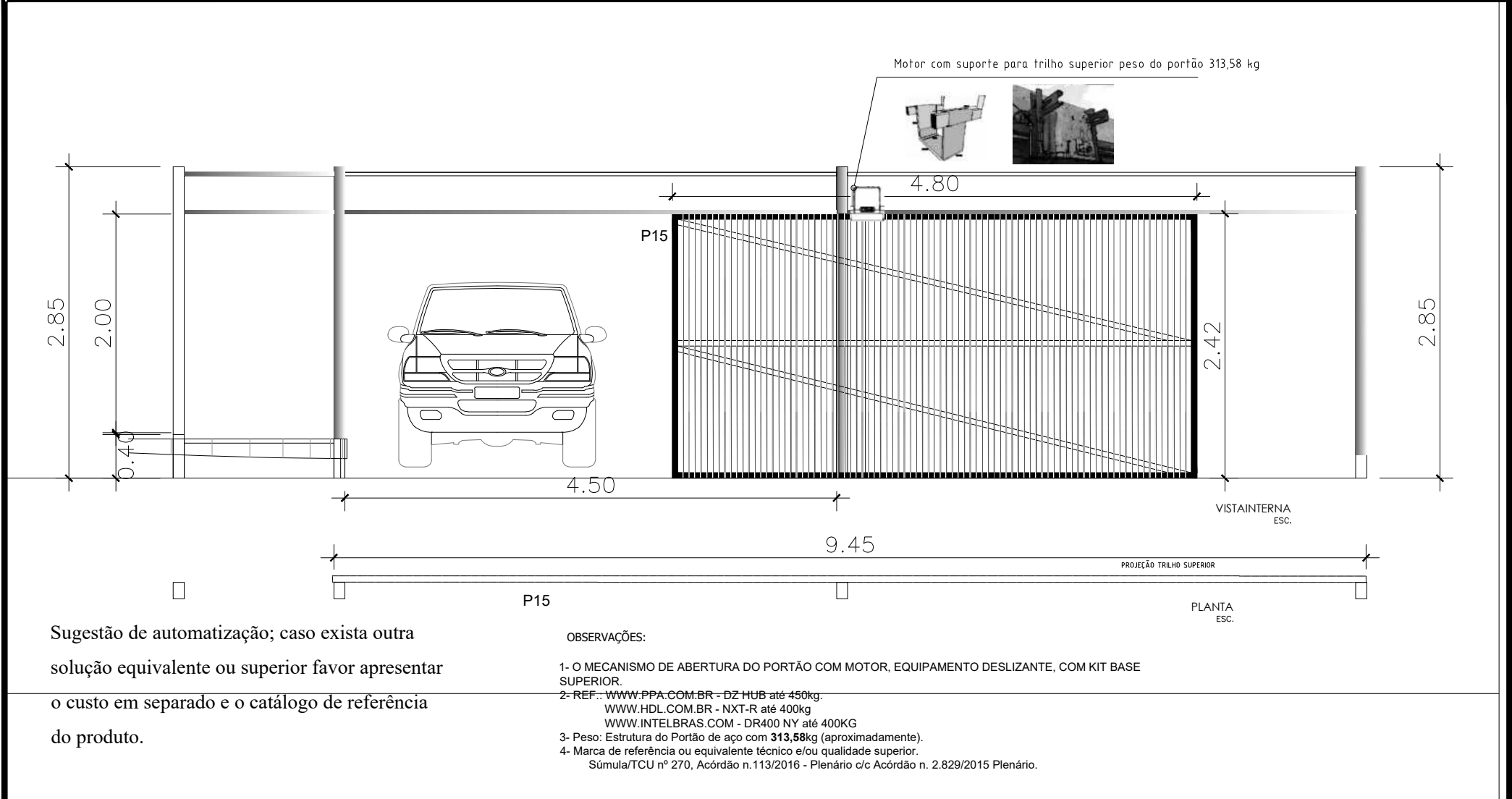
Vertical barra chata 1.1/4" X 3/16" (31,75mm X 4,76mm) 1,19kg/m

Peças	m	total	kg/m	KG
23	2	46 m	1,19	54,74
Chapa xadrez 1/8" (3mm)				
2	0,548	1,096	25,07	27,48
Total		46		101,74 kg
Área		1,37	2	2,74 m ²
			Total	37,13 kg/m ²

GRADIL EM BARRA CHATA COM PORTÃO DE CORRER P15 (4,80m X 2,42m) E
PORTÃO DE ABRIR P14 (1,37m X 2,0m)



PORTÃO DE CORRER					
METALON 50X30 #14 (2mm) - 2,407kg/m					
Pecas	m	total	kg/m	KG	
2	2,42	4,84 m	2,407	11,65	



TÍTULO:
DIVERSOS

ASSUNTO: esquadrias.dwg
PORTÃO DE CORRER 4,80X2,10=11,62M2

USO DA EDIFICAÇÃO:
RRT - CAU/RO Nº 15252784

RESPONSÁVEL TÉCNICO:
Antônio Manoel Motta Neto-CAU nº A166668-1

ESCALA:
1/25
DESENHO:
Jefferson Dias

ETAPA DE PROJETO
PROJETO BÁSICO

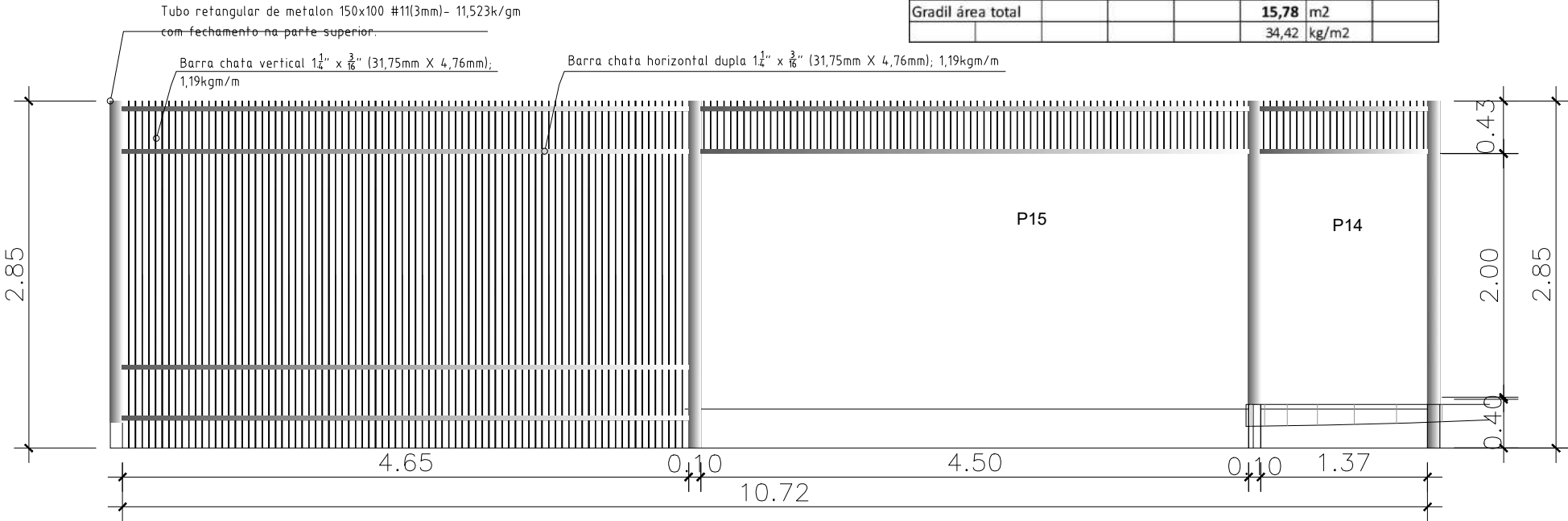
REVISÃO:
00

FOLHA:
.../...
DATA:
Fev./2025

GRADIL
GRADIL EM BARRA CHATA 1. 1/4" X 3 / 16" (31.75MM X 4.76MM), COM
PILAR EM METALON 150X100X#11 (3MM); 543KG; ÁREA 15,78M2.

Memória de cálculo ferragem

Vertical barra chata 1.1/4" X 3/16" (31,75mm X 4,76mm) 1,19kg/m							
Peças	m	total		kg/m	KG		
84	2,85	239,4	m	1,19	284,89		
82	0,43	35,26	m	1,19	41,96		
25	0,43	10,75	m	1,19	12,79		
Horizontal barra chata 1.1/4" X 3/16" (31,75m					-		
8	4,65	37,2	m	1,19	44,27		
4	4,5	18	m	1,19	21,42		
4	1,37	5,48	m	1,19	6,52		
		346,09	m		411,85	kg	
Montante de 150x100 #11 (3mm) - 11,523 kg/m							
4	2,85	11,4	m	11,523	131,36	kg	
				Total	543,21	kg	
Gradil área total						15,78	m2
						34,42	kg/m2



TÍTULO:
DIVERSOS

ASSUNTO: esquadrias.dwg
GRADIL EM BARRACHATA (31,75MM X 4,76MM)- ÁREA 15,78M2

USO DA EDIFICAÇÃO:
RRT - CAU/RO Nº 15252784

DESENHO:
Jefferson Dias

RESPONSÁVEL TÉCNICO:
Antônio Manoel Motta Neto-CAU nº A166668-1

ESCALA:
1/25

ETAPA DE PROJETO
PROJETO BÁSICO

REVISÃO:
00

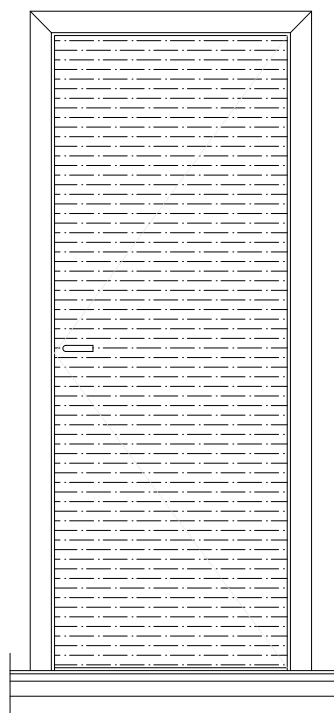
FOLHA:
.../...
DATA:
Fev./2025

P16

PORTA DE MADEIRA SEMIOCA 1 FOLHA DE ABRIR
(REV. COM PAINÉL DE REGUAS ACÚSTICAS COM
ACAB. EM MELANINA AMADEIRADA FRISADO NÃO PERFURADO)

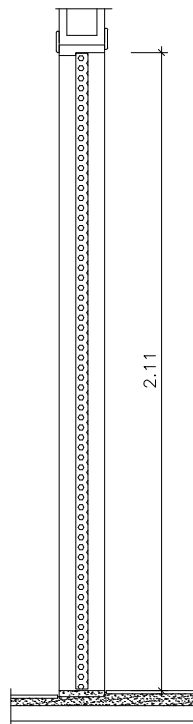
(0,80 x 2,10)

ESCALA:



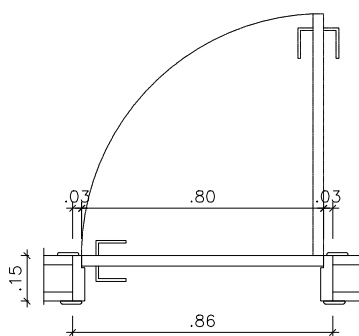
VISTA EXTERNA

ESC.



SEÇÃO

ESC.



PLANTA

ESC.

TÍTULO:
DIVERSOS

RESPONSÁVEL TÉCNICO:
Antônio Manoel Motta Neto-CAU nº A166668-1

ASSUNTO: esquadrias.dwg
Porta 60x165 -0,99m2 - 1 folha abrir laminado melaminico TS-10mm

ESCALA:
S/E

ETAPA DE PROJETO:
PROJETO BÁSICO

FOLHA:
.../...

USO DA EDIFICAÇÃO:
RRT - CAU/RO Nº 15252784

DESENHO:
Jefferson Dias

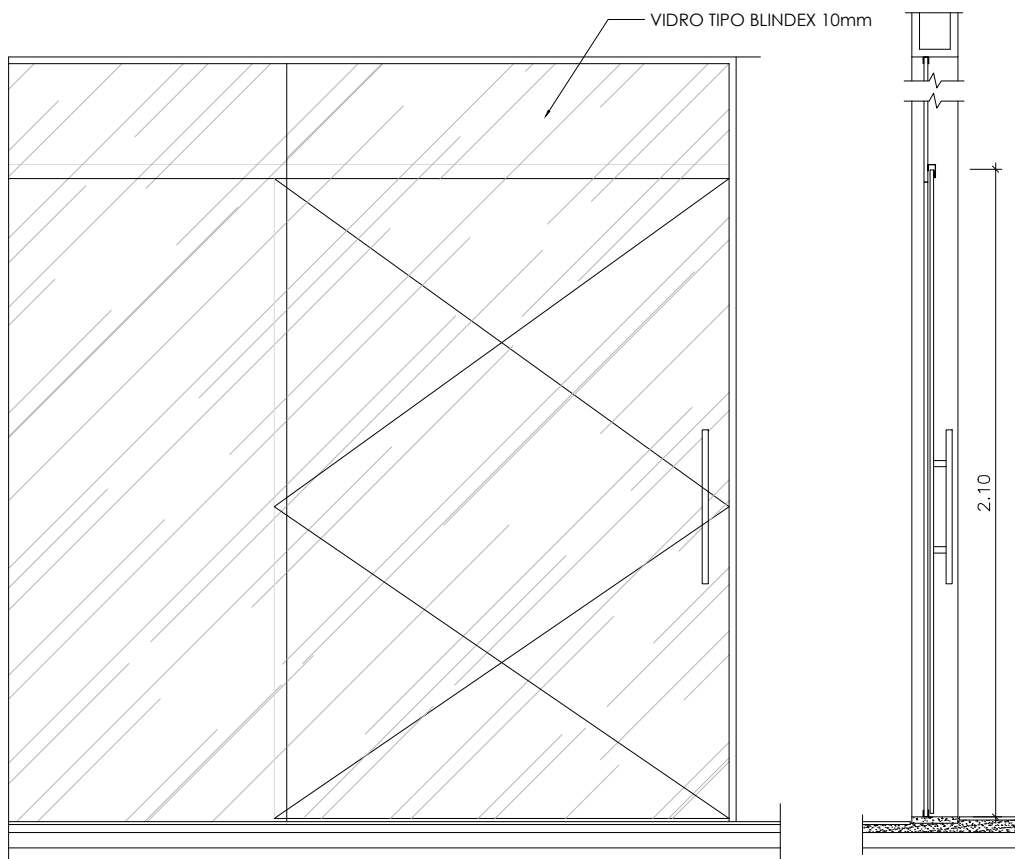
REVISÃO:
00

DATA:
Fev./2025

P17

PORTA AUTOMÁTICA EM VIDRO TEMPERADO DE 10mm
(1 FOLHA DE CORRER E 1 FIXA), COM PELÍCULA PS4
(3,00 x 2,10)

ESCALA: 1/25

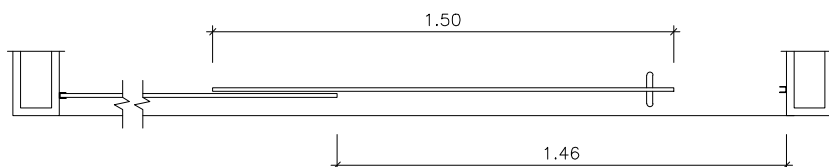


VISTA EXTERNA

ESC. 1:25

SEÇÃO

ESC. 1:25



PLANTA

ESC. 1:25

GOVERNO DO ESTADO DE RONDÔNIA

SEOSP
Secretaria de Estado de
Obras e Serviços Públicos



SECRETARIA DE ESTADO DE OBRAS E SERVIÇOS PÚBLICOS - SEOSP

TÍTULO:
DIVERSOSRESPONSÁVEL TÉCNICO:
Antônio Manoel Motta Neto-CAU nº A166668-1

ASSUNTO: esquadrias.dwg

ESCALA:
S/EETAPA DE PROJETO:
PROJETO BÁSICOFOLHA:
.../...

USO DA EDIFICAÇÃO:

DESENHO:

REVISÃO:

DATA:

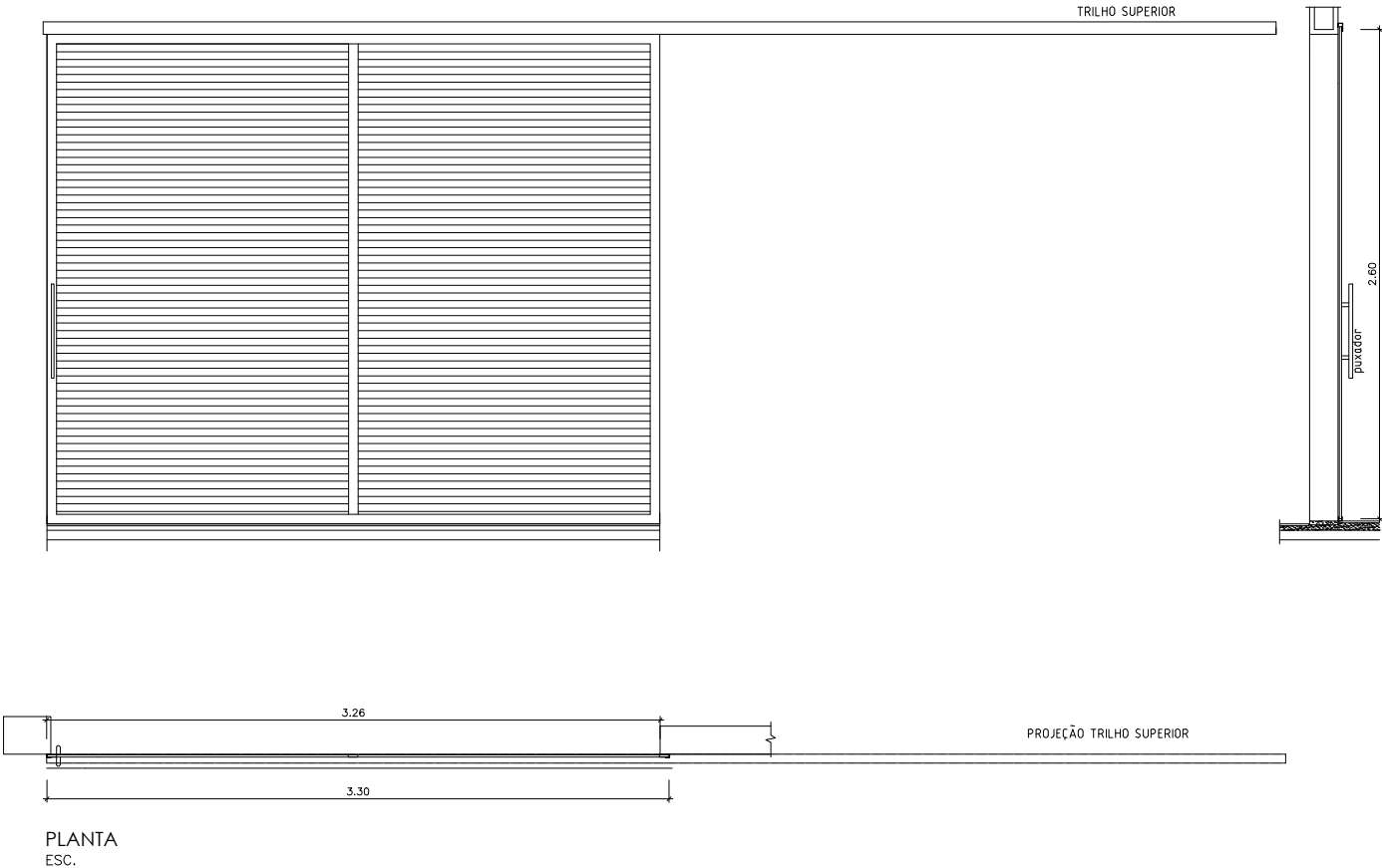
RRT - CAU/RO Nº 15252784

Jefferson Dias

00

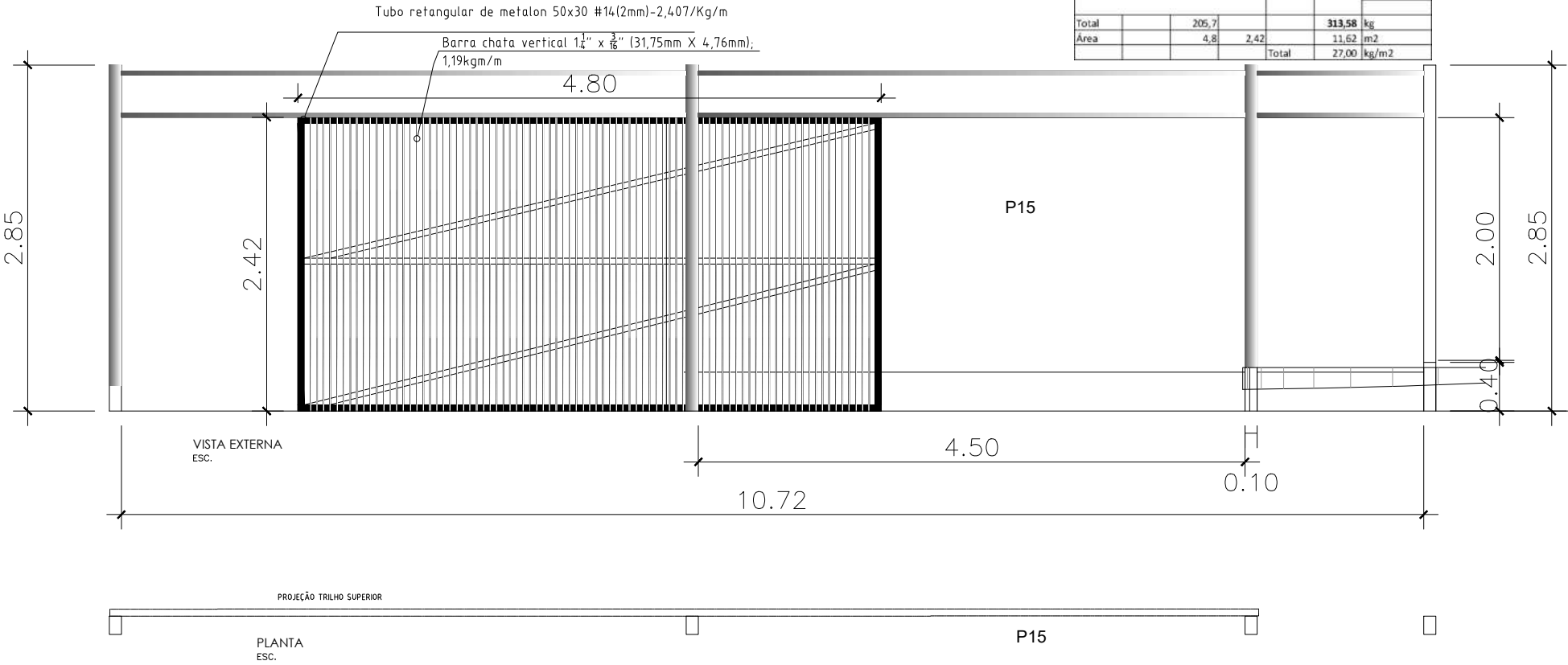
Fev./2025

P18
PORTA EM ALUMINIO PERFIL D103, 50.8 X38.1 (MM) TIPO VENEZIANA COM TELA MOSQUITEIRO EM FIBRA DE VIDRO, COM TRILHO SUPERIOR.
(3,30 x 2,60)

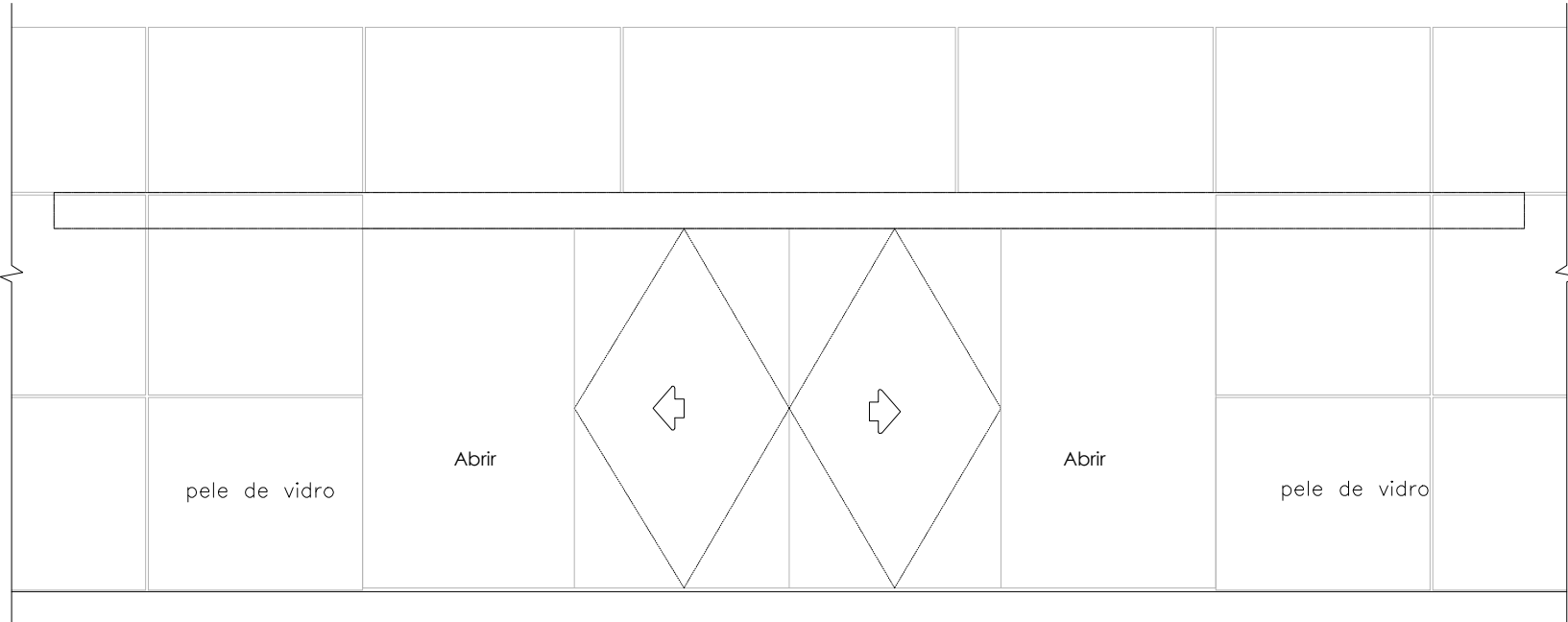


P15 PORTÃO EM AÇO (4,80m X 2,42m)11,62M2; DE CORRER COM TRILHO SUPERIOR E GUIA INFERIOR
MONTANTE EM METALON 50X30X#14 (MM) E GRADIL EM BARRA CHATA VERTICAL 1.1/4"X3/16"

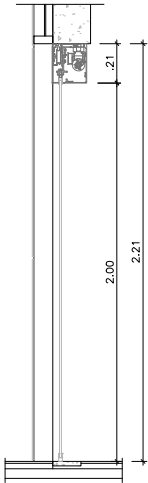
PORTÃO DE CORRER					
METALON 50X30 #14 (2mm) - 2,407kg/m					
Peças	m	total		kg/m	KG
2	2,42	4,84 m		2,407	11,65
3	4,7	14,1 m		2,407	33,94
2	4,82	9,64 m		2,407	23,20
Total		28,58			68,79
Vertical barra chata 1.1/4" X 3/16" (31,75mm X 4,76mm) 1,19kg/m					
Peças	m	total		kg/m	KG
85	2,42	205,7 m		1,19	244,78
Total		205,7			313,58 kg
Área		4,8	2,42		11,62 m2
Total					27,00 kg/m2



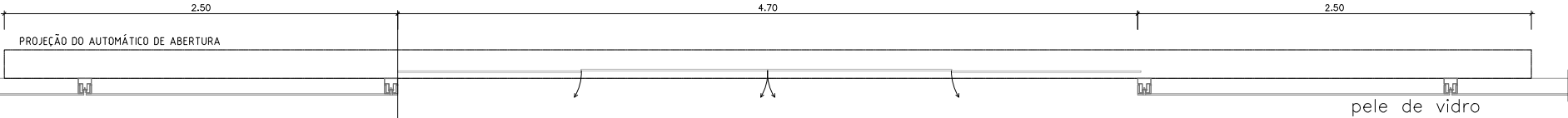
P1
PORTA AUTOMÁTICA ANTIPÂNICO EM VIDRO LAMINADO TEMPERADO e=10mm, 2 (duas) FOLHAS DE CORRER, COM PELICULA PS4 SEM PERFIL LATERAL - DIMENSÕES (4,40 X 2,20)
ESCALA:



VISTA EXTERNA
ESC.



SEÇÃO
ESC.



TÍTULO:
DIVERSOS

RESPONSÁVEL TÉCNICO:
Antônio Manoel Motta Neto-CAU nº A166668-1

ASSUNTO: esquadrias.dwg
Porta 470x220=10,34m2; 4 fl; 2 correr e 2 fixa; vidro laminado temperado 10mm

ESCALA:
1:25

ETAPA DE PROJETO
PROJETO BÁSICO

FOLHA:
.../...

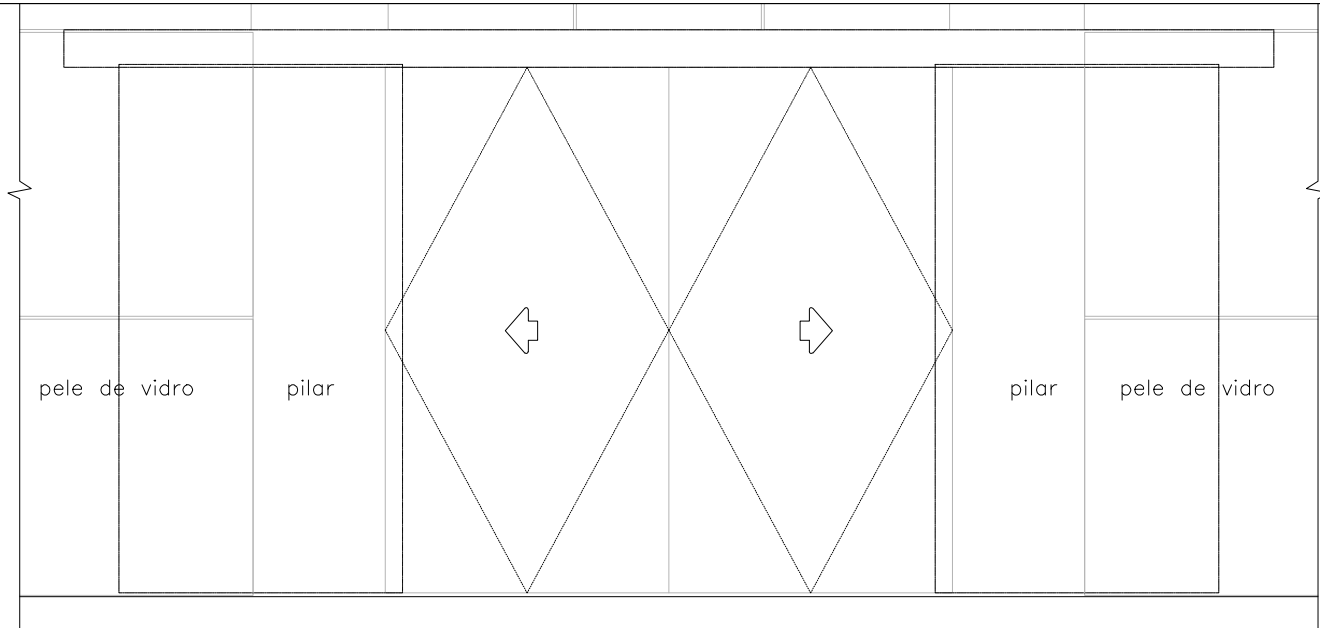
USO DA EDIFICAÇÃO:
RRT - CAU/RO Nº 15252784

DESENHO:
Jefferson Dias

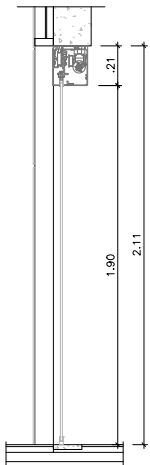
REVISÃO:
00

DATA:
..../2025

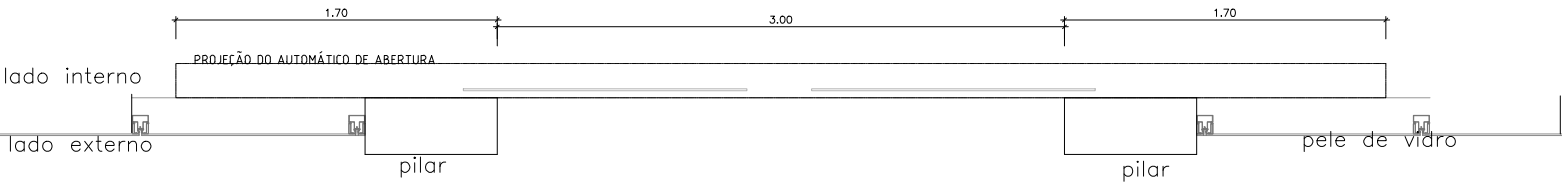
P2
PORTA AUTOMÁTICA EM VIDRO TEMPERADO DE 10mm, 2 (duas) FOLHAS DE CORRER COM PELICULA PS4
(3,00 x 2,10)



VISTA EXTERNA
ESC. 1:25

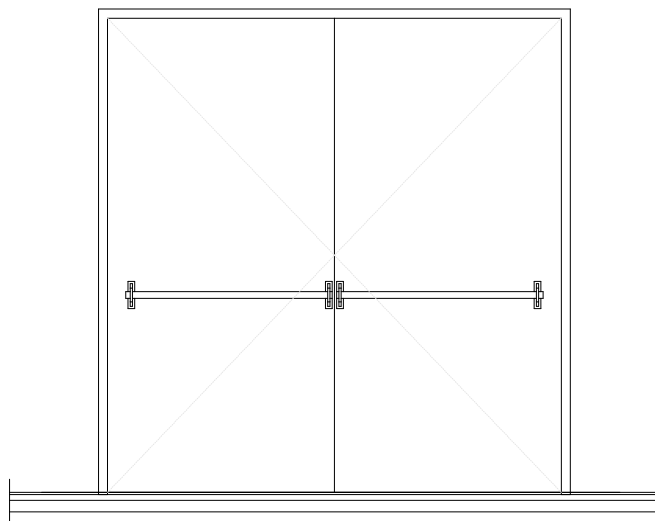


SEÇÃO
ESC. 1:25

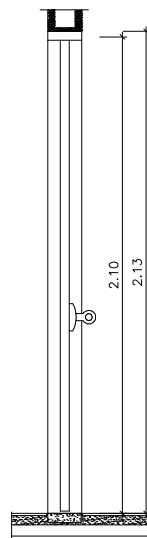


P3

PORTA EM CHAPAS COM REVESTIMENTO TÉRMICO
(2 FOLHAS DE ABRIR TIPO CORTA-FOGO), COM BARRA ANTIPÂNICO,
ISOLAÇÃO ACUSTICA DE 34DB.
(2,00 x 2,10)



VISTA INTERNA
ESC.



TÍTULO:
DIVERSOS

RESPONSÁVEL TÉCNICO:
Antônio Manoel Motta Neto-CAU nº A166668-1

ASSUNTO: esquadrias.dwg

Porta 200x210-4,20m2 - 2 folha abrir corta fogo, antipânico e acústica 34dB.

ESCALA:
S/E

ETAPA DE PROJETO:
PROJETO BÁSICO

FOLHA:
..../...

USO DA EDIFICAÇÃO:

DESENHO:

REVISÃO:

DATA:

RRT - CAU/RO Nº 15252784

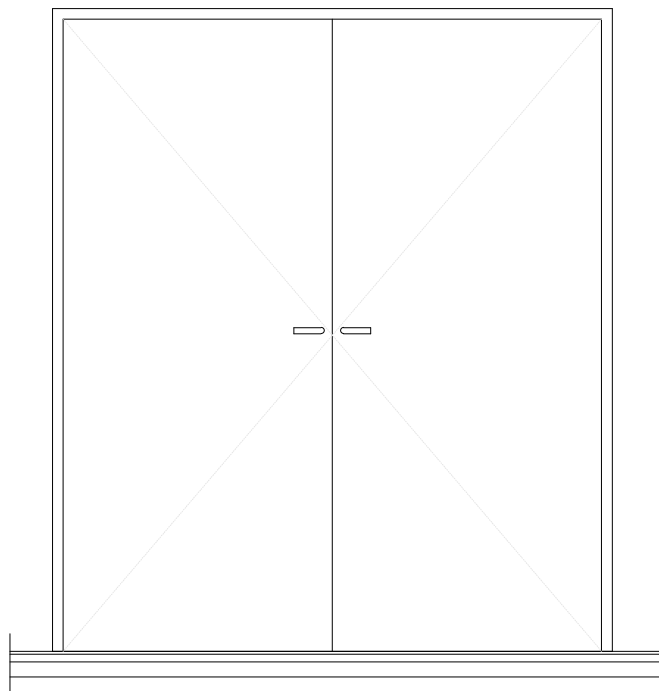
Jefferson Dias

00

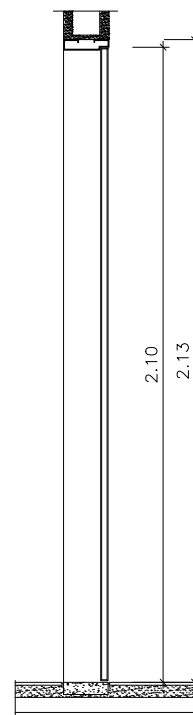
Fev./2025

P4

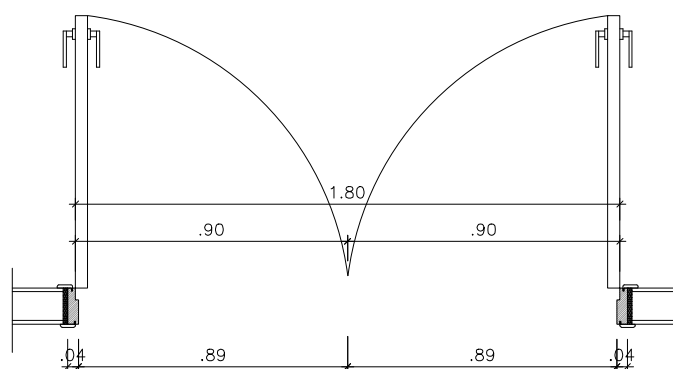
PORTA DE MADEIRA MACIÇA 2 FOLHAS DE ABRIR (1,80 x 2,10)



VISTA EXTERNA
ESC.



SEÇÃO
ESC.



PLANTA

SEOSP
Secretaria de Estado de
Obras e Serviços Públicos



GOVERNO DO ESTADO DE RONDÔNIA

SECRETARIA DE ESTADO DE OBRAS E SERVIÇOS PÚBLICOS - SEOSP

TÍTULO:
DIVERSOS

ASSUNTO: esquadrias.dwg
Porta 180x210 -3,78m2 - 2 folha abrir em madeira maciça

RESPONSÁVEL TÉCNICO:
Antônio Manoel Motta Neto-CAU nº A166668-1

ESCALA:
S/E

ETAPA DE PROJETO:
PROJETO BÁSICO

FOLHA:
..../...

USO DA EDIFICAÇÃO:
RRT - CAU/RO Nº 15252784

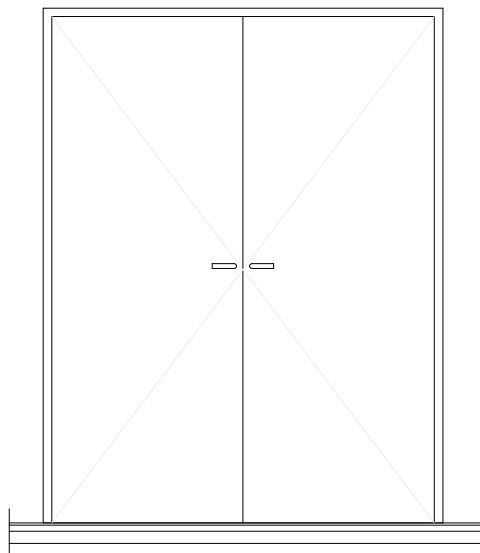
DESENHO:
Jefferson Dias

REVISÃO:
00

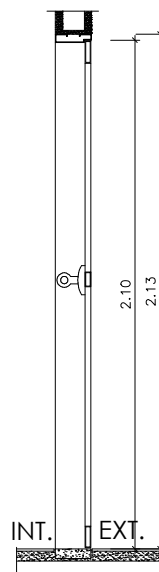
DATA:
Fev./2025

P5

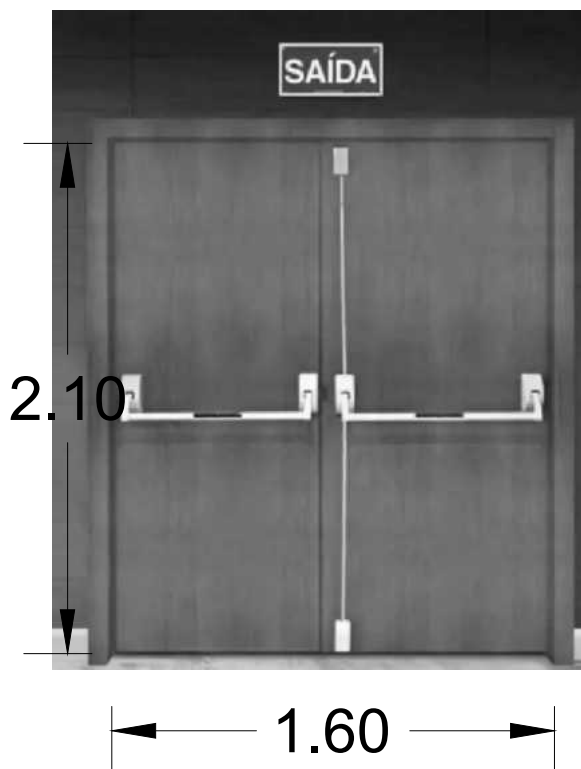
PORTA ANTIPÂNICO ACÚSTICA, ACABAMENTO EM MADEIRA 2
FOLHAS DE ABRIR (MIOLO MINERAL ACÚSTICO 34 DB)
(1,60 x 2,10)



VISTA EXTERNA



SEÇÃO



GOVERNO DO ESTADO DE RONDÔNIA

SEOSP
Secretaria de Estado de
Obras e Serviços Públicos



SECRETARIA DE ESTADO DE OBRAS E SERVIÇOS PÚBLICOS - SEOSP

TÍTULO:
DIVERSOS

RESPONSÁVEL TÉCNICO:
Antônio Manoel Motta Neto-CAU nº A166668-1

ASSUNTO: esquadrias.dwg
Porta 160x210 -3,36m2 - 2 folha abrir, antipânico, acústica 34dB.

ESCALA:
S/E

ETAPA DE PROJETO:
PROJETO BÁSICO

FOLHA:
.../...

USO DA EDIFICAÇÃO:
RRT - CAU/RO Nº 15252784

DESENHO:
Jefferson Dias

REVISÃO:
00

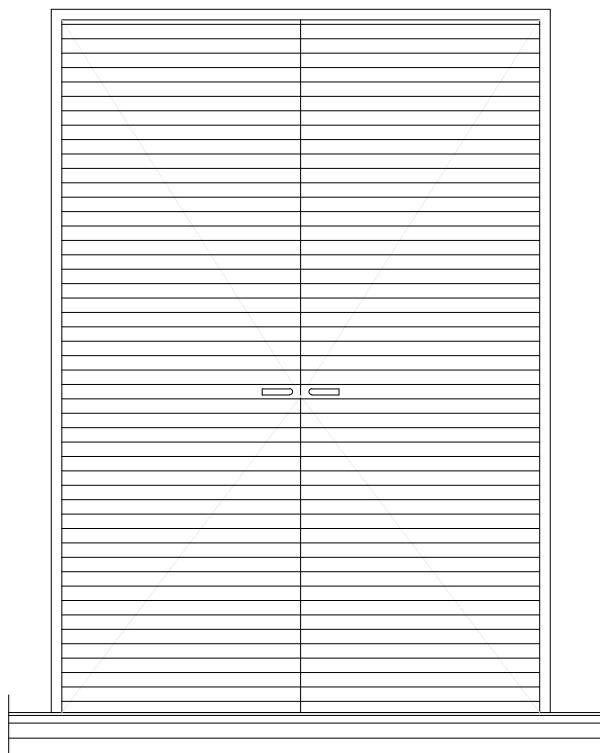
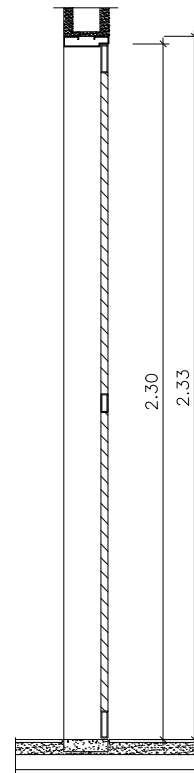
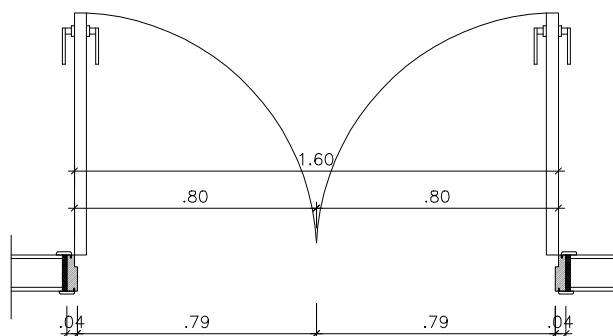
DATA:
Fev./2025

P6

PORTA DE AÇO COM VENEZIANAS 2 FOLHAS DE ABRIR

(1,60 x 2,30)

ESCALA: 1/25

VISTA EXTERNA
ESC.SEÇÃO
ESC.

PLANTA

SEOSP
Secretaria de Estado de
Obras e Serviços Públicos



GOVERNO DO ESTADO DE RONDÔNIA

SECRETARIA DE ESTADO DE OBRAS E SERVIÇOS PÚBLICOS - SEOSP

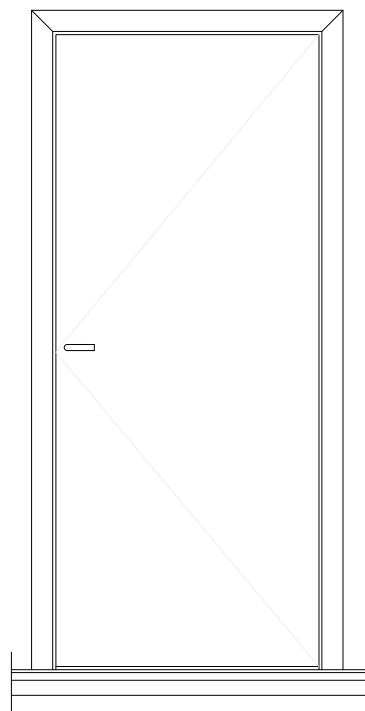
TÍTULO:
DIVERSOSRESPONSÁVEL TÉCNICO:
Antônio Manoel Motta Neto-CAU nº A166668-1ASSUNTO: esquadrias.dwg
Porta 160x210 -3,36m2 - 2 folha abrir, aço com venezianasESCALA:
S/EETAPA DE PROJETO:
PROJETO BÁSICOFOLHA:
.../...USO DA EDIFICAÇÃO:
RRT - CAU/RO Nº 15252784DESENHO:
Jefferson DiasREVISÃO:
00DATA:
Fev./2025

P7

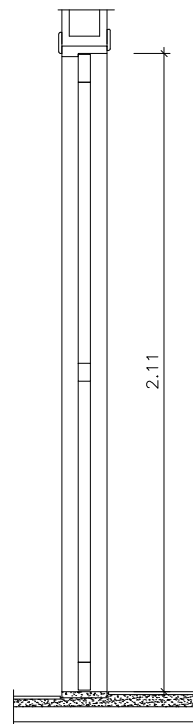
PORTA DE MADEIRA SEMIOCA 1 FOLHA DE ABRIR (MIOLO MINERAL ACÚSTICO EM PAREDE DE ALVENARIA)

(0,90 x 2,10)

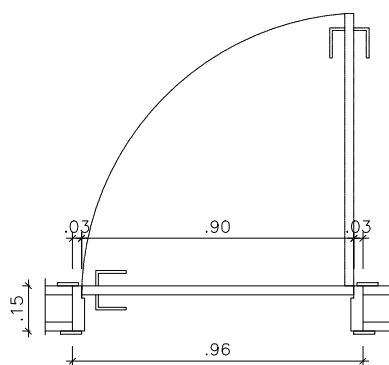
ESCALA:



VISTA EXTERNA
ESC.



SEÇÃO
ESC.



PLANTA
ESC.

TÍTULO:
DIVERSOS

ASSUNTO: esquadrias.dwg
Porta 90x210 - 1,89m2 - 1 folha abrir

RESPONSÁVEL TÉCNICO:
Antônio Manoel Motta Neto-CAU nº A166668-1

ESCALA:
S/E

ETAPA DE PROJETO:
PROJETO BÁSICO

FOLHA:
..../...

USO DA EDIFICAÇÃO:
RRT - CAU/RO Nº 15252784

DESENHO:
Jefferson Dias

REVISÃO:
00

DATA:
Fev./2025